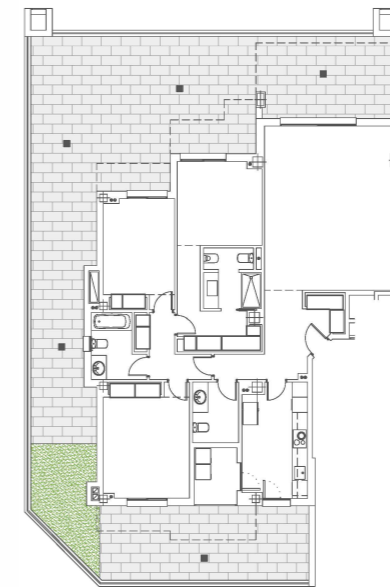


**BLOQUE 1 BAJO A**

**SUPERFICIES**

S. Útil interior vivienda	124,43 m2
S. Útil terrazas/jardín	125,48 m2
S. construida vivienda	146,33 m2
S. construida + PPZC	159,15 m2



**Verona**  
Avenida del Valle 15  
28003 Madrid

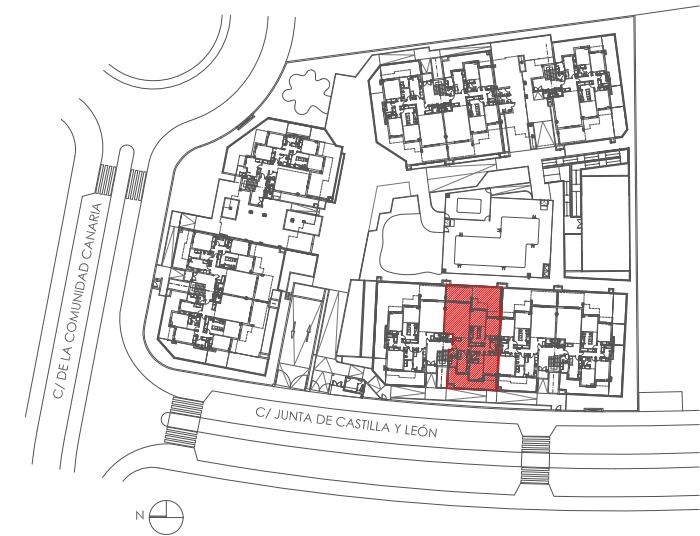
**GILMAR**  
CONSULTING INMOBILIARIO

91 209 32 80  
[www.gilmar.es](http://www.gilmar.es)

**Mirador del Mayorazgo**

C/ Junta de Castilla y León 12, "Los Fresnos"  
BOADILLA DEL MONTE MADRID

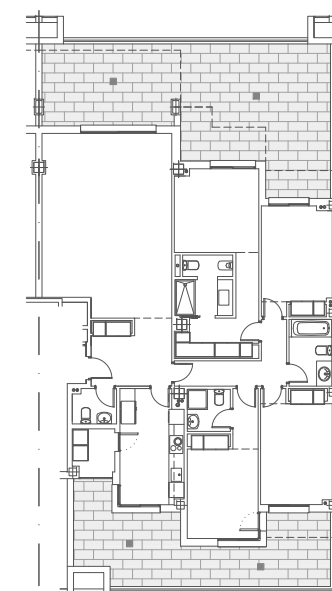




**BLOQUE 1 BAJO B**

**SUPERFICIES**

S. Útil interior vivienda	136,49 m2
S. Útil terrazas/jardín	75,71 m2
S. construida vivienda	157,63 m2
S. construida + PPZC	174,58 m2



**Verona**  
desde 1972  
 Avenida del Valle 15  
 28003 Madrid

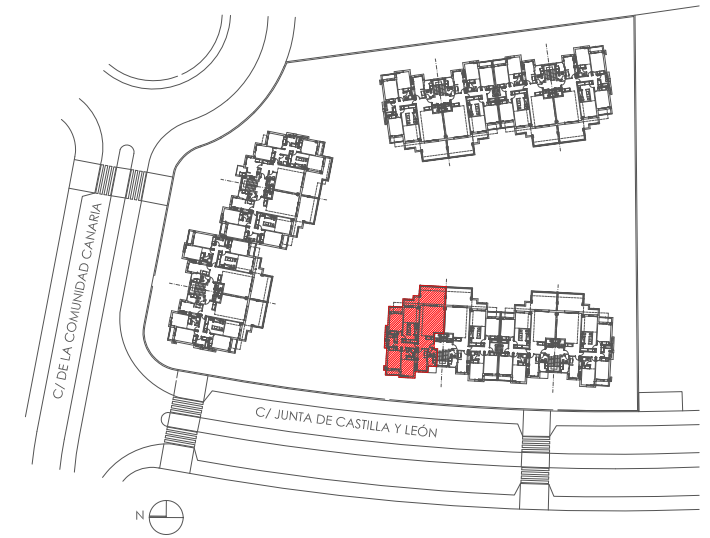
**GILMAR**  
 CONSULTING INMOBILIARIO

91 209 32 80  
[www.gilmar.es](http://www.gilmar.es)

**Mirador del Mayorazgo**

C/ Junta de Castilla y León 12, "Los Fresnos"  
 BOADILLA DEL MONTE MADRID





**BLOQUE 1 1º A**

**SUPERFICIES**

S. útil interior vivienda	133,21 m2
S. útil terrazas/jardín	27,87 m2
S. construida vivienda	156,61 m2
S. construida + PPZC	170,38 m2



**Verona**  
desde 1972  
 Avenida del Valle 15  
 28003 Madrid

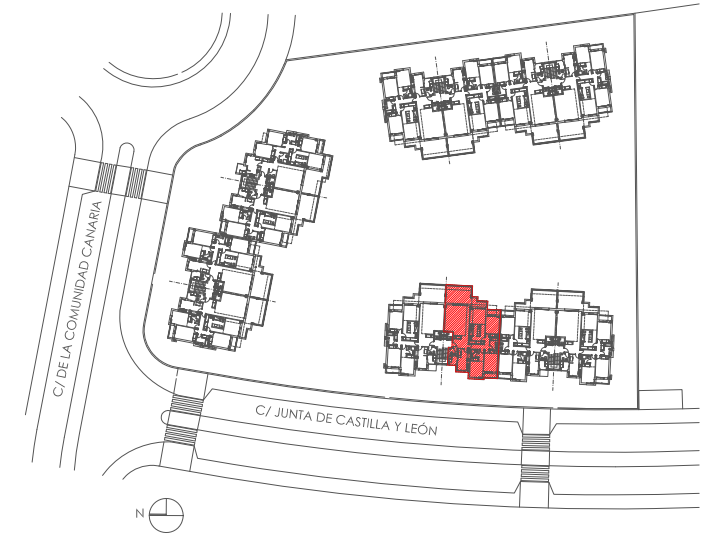
**GILMAR**  
 CONSULTING INMOBILIARIO

91 209 32 80  
[www.gilmar.es](http://www.gilmar.es)

**Mirador**  
 del Mayorazgo  
 C/ Junta de Castilla y León 12, "Los Fresnos"  
 BOADILLA DEL MONTE MADRID



\* Plano no contractual, sujeto a posibles modificaciones del proyecto de ejecución por razones técnicas, jurídicas y/o comerciales. El mobiliario no está incluido en la oferta.



BLOQUE 1 1º B

**SUPERFICIES**

S. útil interior vivienda	131,83 m2
S. útil terrazas/jardín	27,87 m2
S. construida vivienda	152,57 m2
S. construida + PPZC	168,61 m2



**Verona**  
desde 1972

Avenida del Valle 15  
28003 Madrid



91 209 32 80  
[www.gilmar.es](http://www.gilmar.es)



**Mirador**  
del Mayorazgo

C/ Junta de Castilla y León 12, "Los Fresnos"  
BOADILLA DEL MONTE MADRID

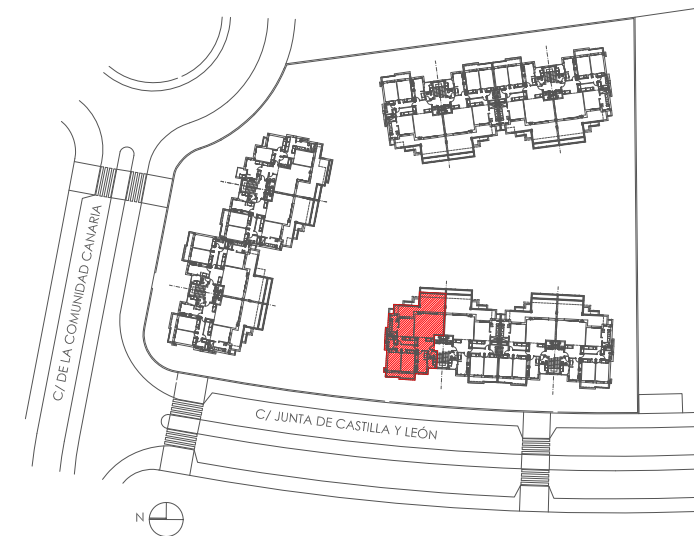


\* Plano no contractual, sujeto a posibles modificaciones del proyecto de ejecución por razones técnicas, jurídicas y/o comerciales. El mobiliario no está incluido en la oferta.



**Verona**  
desde 1972

Avenida del Valle 15  
 28003 Madrid



**BLOQUE 1 2º A**

**SUPERFICIES**

S. útil interior vivienda	118,60 m <sup>2</sup>
S. útil terrazas/jardín	35,43 m <sup>2</sup>
S. construida vivienda	139,23 m <sup>2</sup>
S. construida + PPZC	151,69 m <sup>2</sup>



91 209 32 80  
[www.gilmar.es](http://www.gilmar.es)

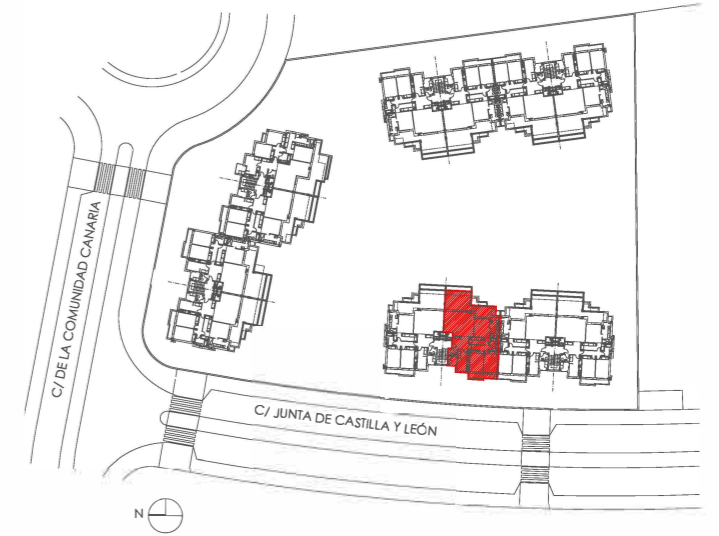
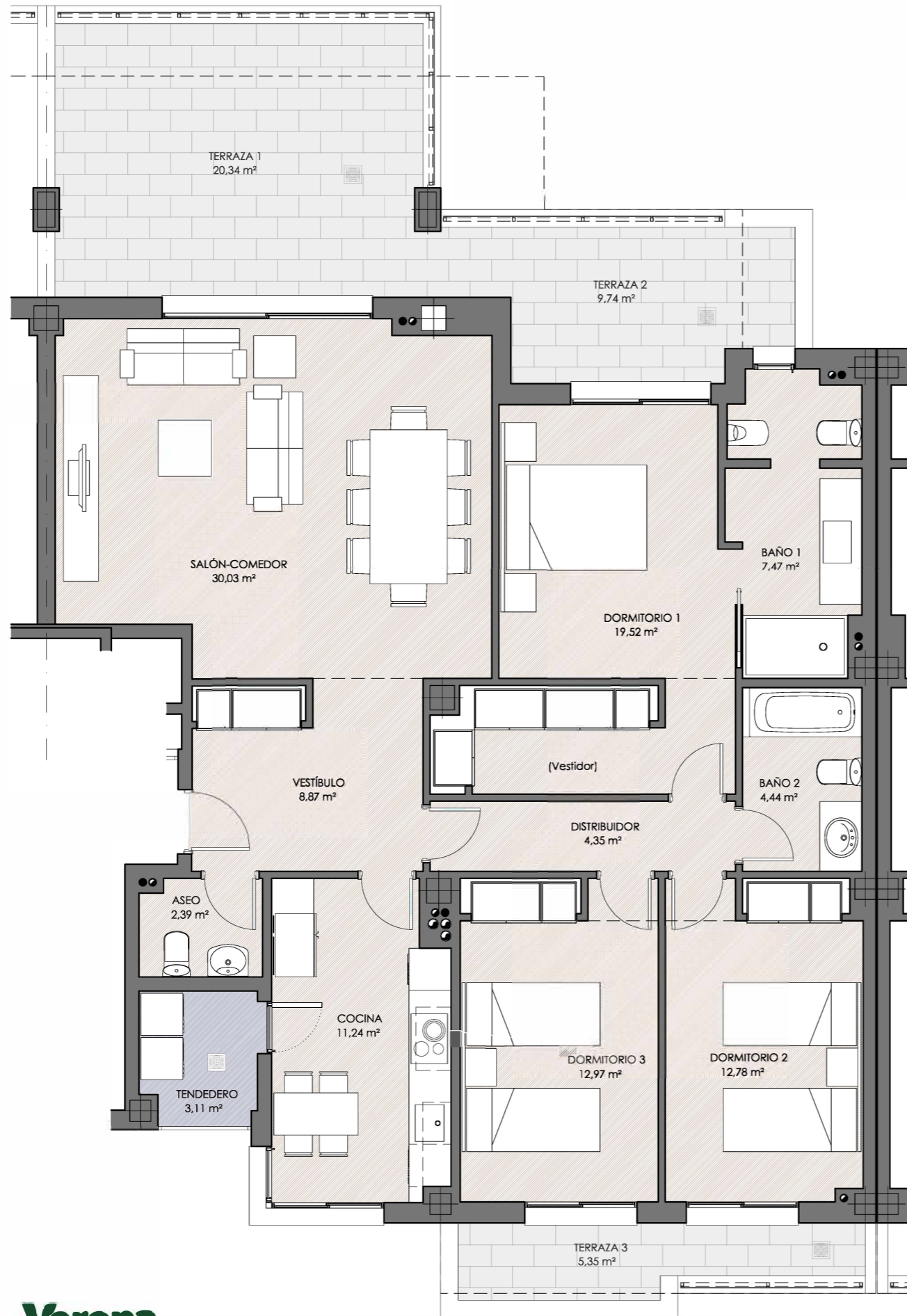


**Mirador**  
 del Mayorazgo

C/ Junta de Castilla y León 12, "Los Fresnos"  
 BOADILLA DEL MONTE MADRID



\* Plano no contractual, sujeto a posibles modificaciones del proyecto de ejecución por razones técnicas, jurídicas y/o comerciales. El mobiliario no está incluido en la oferta.



BLOQUE 1 2º B

**SUPERFICIES**

S. Útil interior vivienda	117,17 m2
S. Útil terrazas/jardín	35,43 m2
S. construida vivienda	135,20 m2
S. construida + PPZC	149,86 m2



**Verona**  
Avenida del Valle 15  
28003 Madrid



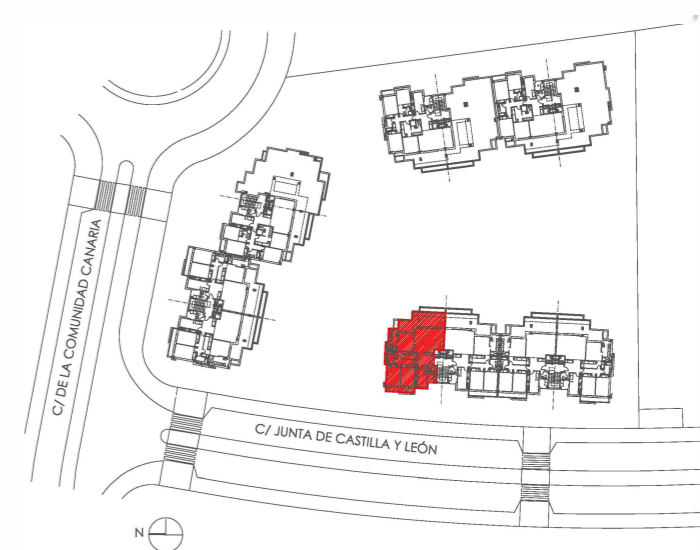
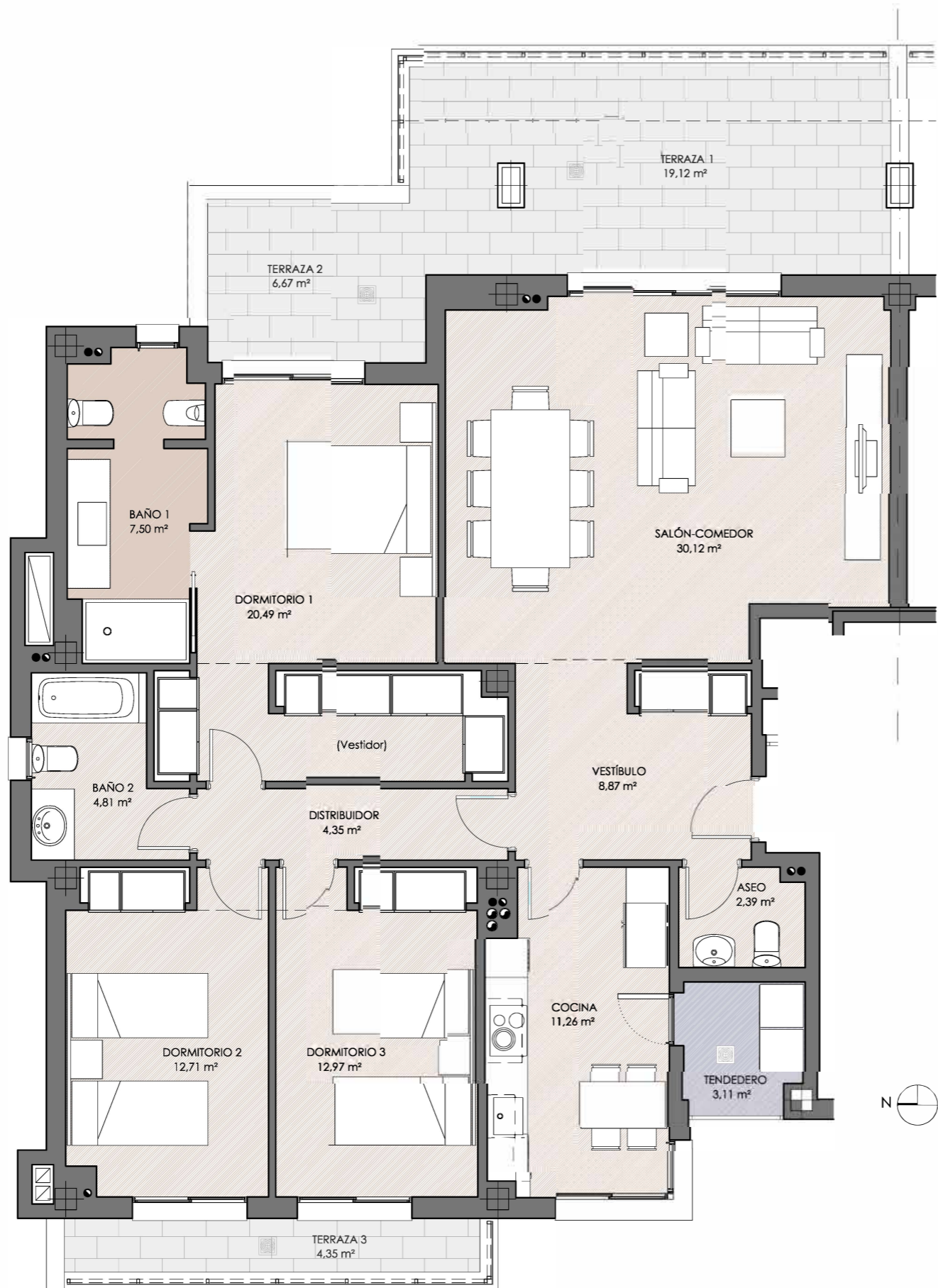
91 209 32 80  
[www.gilmar.es](http://www.gilmar.es)



C/ Junta de Castilla y León 12, "Los Fresnos"  
BOADILLA DEL MONTE MADRID



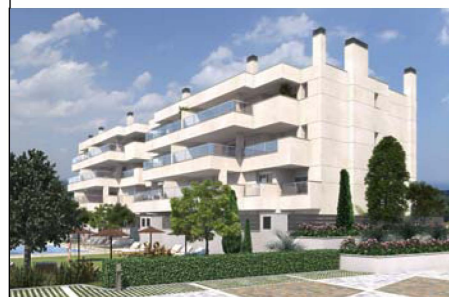
\* Plano no contractual, sujeto a posibles modificaciones del proyecto de ejecución por razones técnicas, jurídicas y/o comerciales. El mobiliario no está incluido en la oferta.



**BLOQUE 1 3º A**

**SUPERFICIES**

S. Útil interior vivienda	118,58 m2
S. Útil terrazas/jardín	30,14 m2
S. construida vivienda	139,23 m2
S. construida + PPZC	151,67 m2



**Verona**

Avenida del Valle 15  
28003 Madrid

**GILMAR**  
CONSULTING INMOBILIARIO

91 209 32 80  
[www.gilmar.es](http://www.gilmar.es)

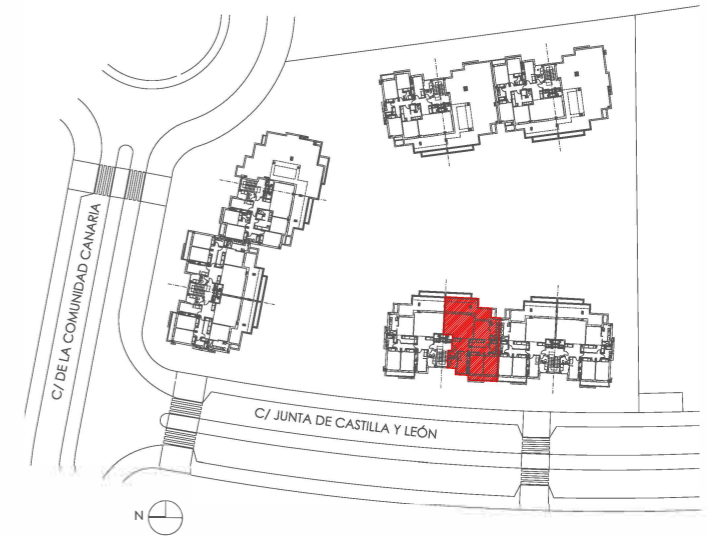
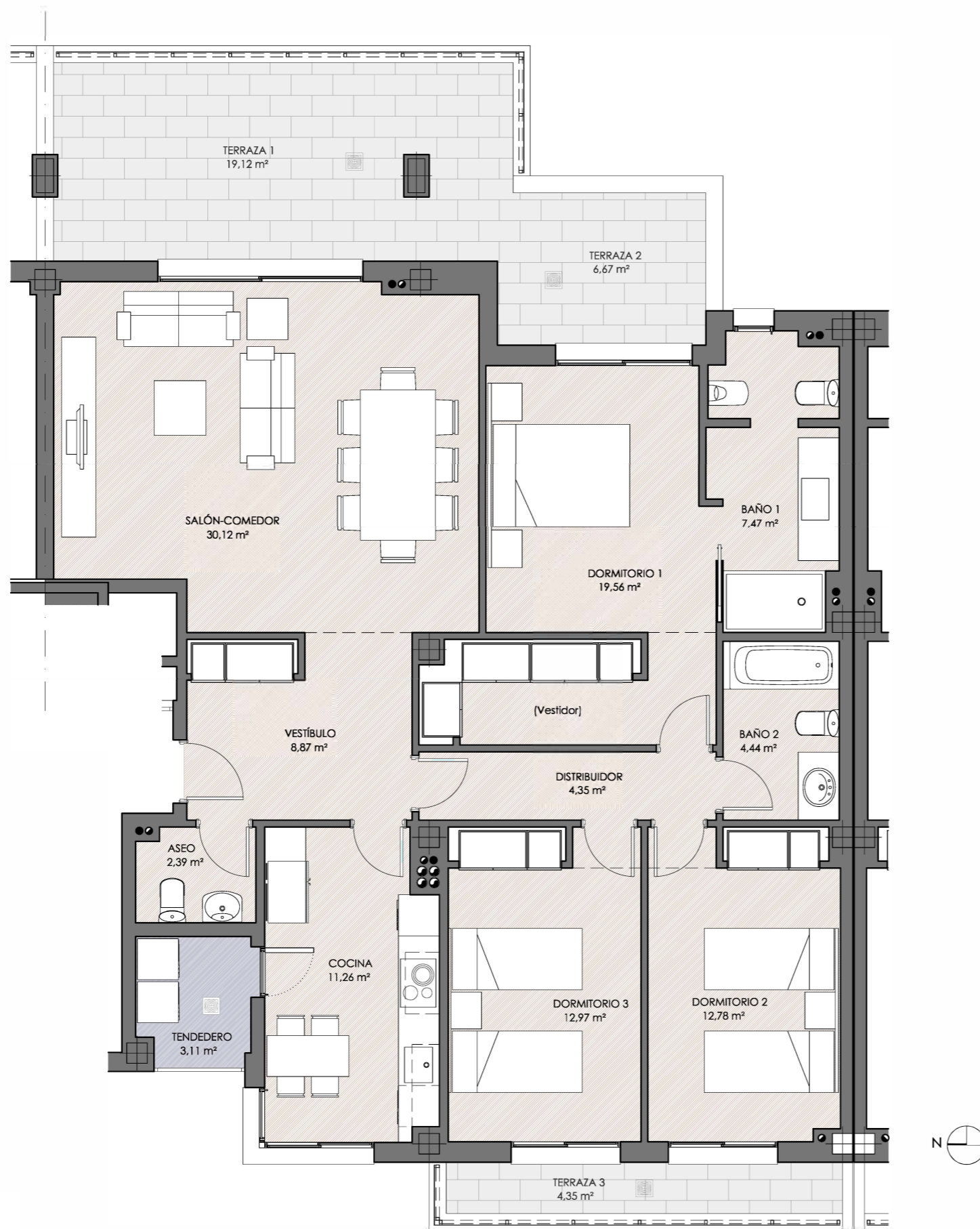


**Mirador  
del Mayorazgo**

C/ Junta de Castilla y León 12, "Los Fresnos"  
BOADILLA DEL MONTE MADRID



\*Plano no contractual. sujeto a posibles modificaciones del proyecto de ejecución por razones técnicas, jurídicas y/o comerciales. El mobiliario no está incluido en la oferta.



**BLOQUE 1 3º B**

**SUPERFICIES**

S. Útil interior vivienda	117,32 m2
S. Útil terrazas/jardín	30,14 m2
S. construida vivienda	135,20 m2
S. construida + PPZC	150,06 m2



**Verona**  
desde 1972  
 Avenida del Valle 15  
 28003 Madrid

**GILMAR**  
 CONSULTING INMOBILIARIO

91 209 32 80  
[www.gilmar.es](http://www.gilmar.es)

**Mirador  
 del Mayorazgo**

C/ Junta de Castilla y León 12, "Los Fresnos"  
 BOADILLA DEL MONTE MADRID



\* Plano no contractual, sujeto a posibles modificaciones del proyecto de ejecución por razones técnicas, jurídicas y/o comerciales. El mobiliario no está incluido en la oferta.